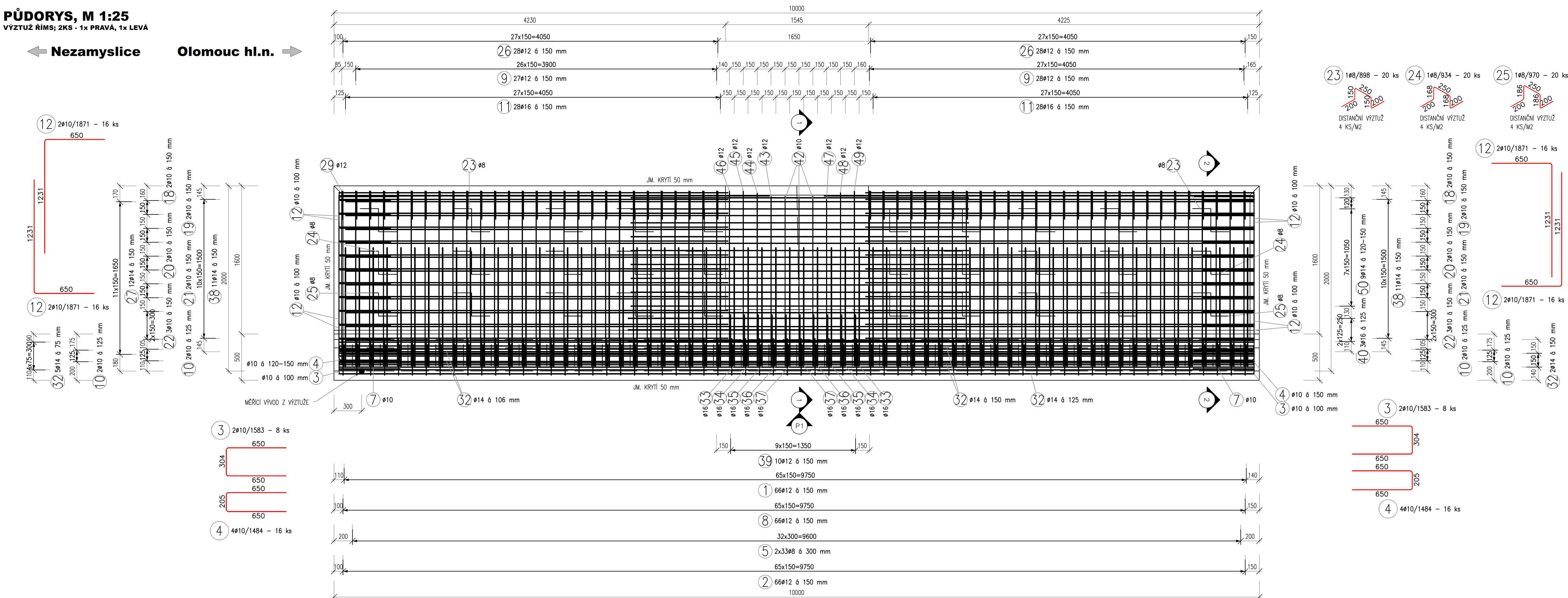


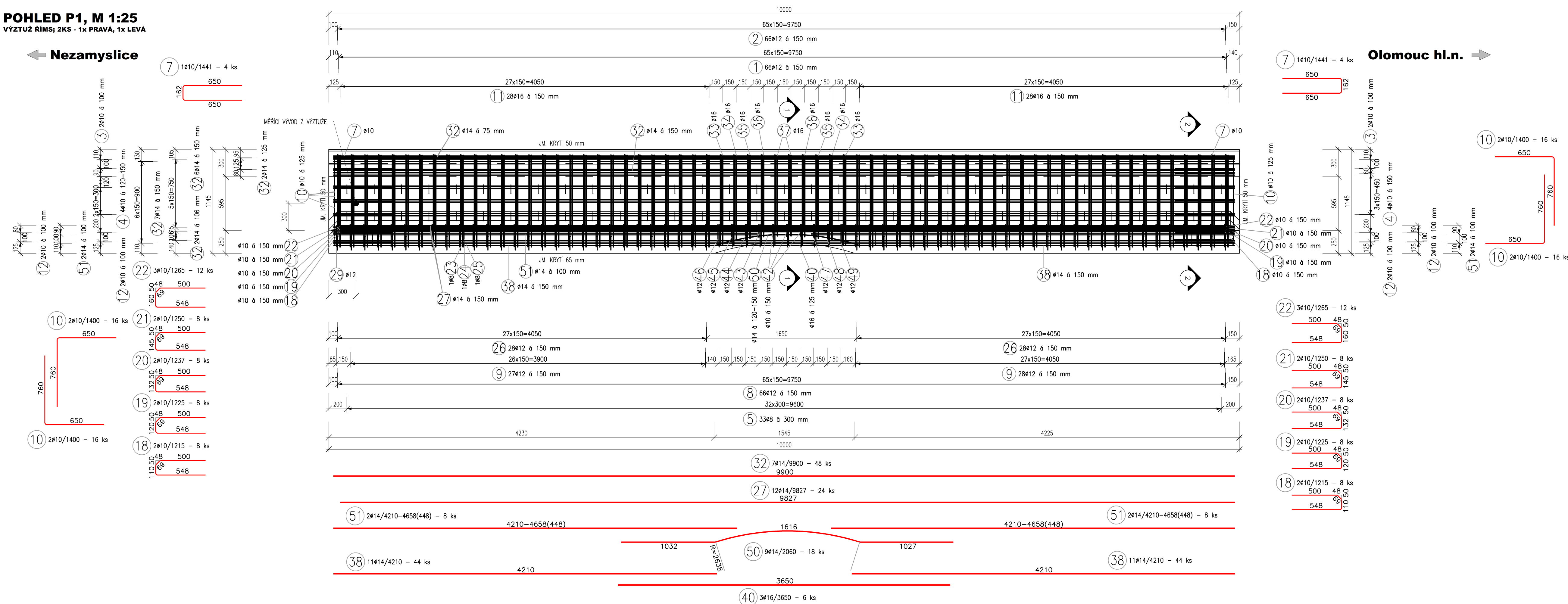
PŮDORYS, M 1:25
VÝZTUŽ RÍMS; ZKS - 1x PRAVA, 1x LEVA

Nezamyslice Olomouc hl.n. ➔

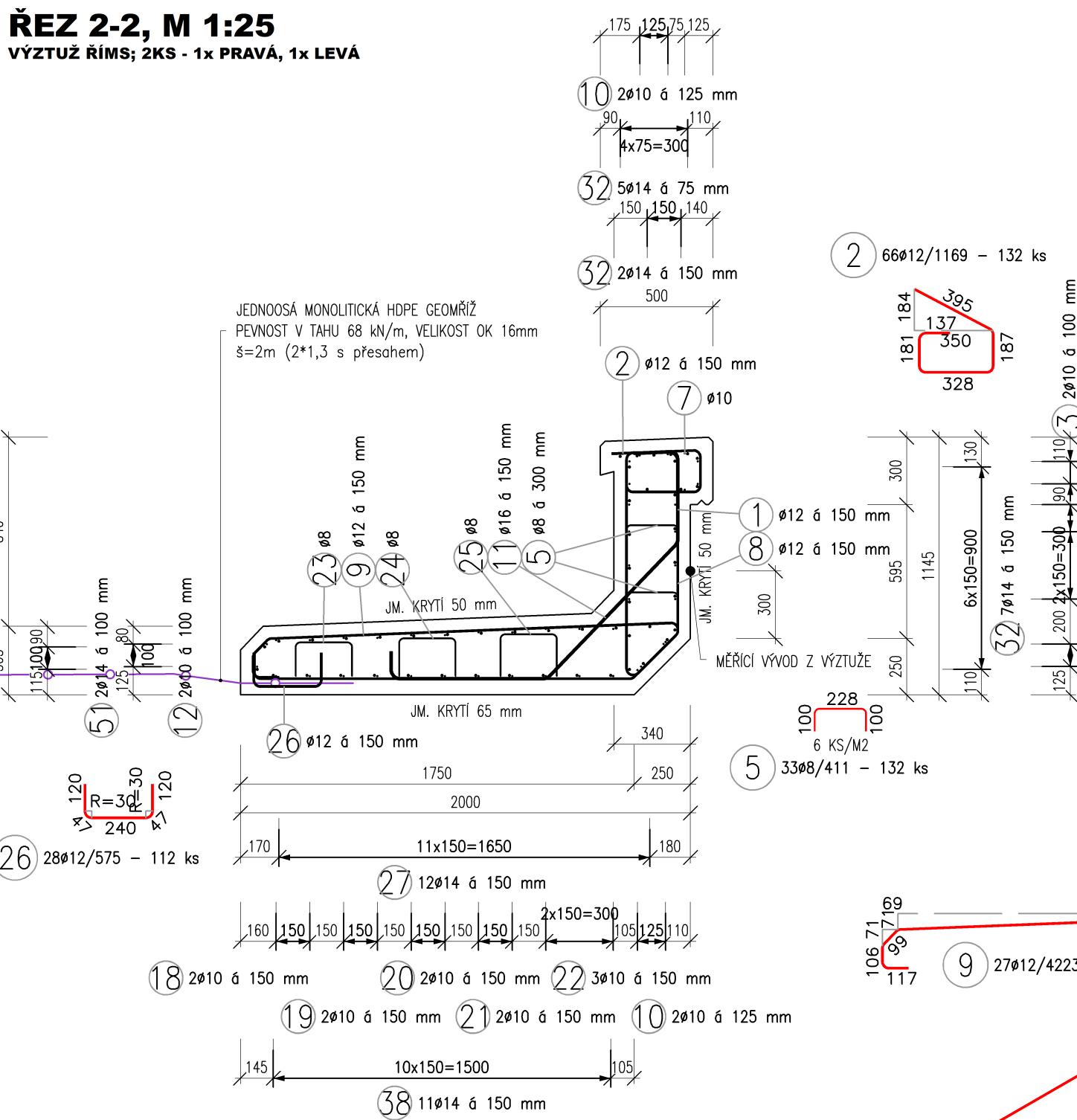


POHLED P1, M 1:25
VÝZTUŽ RÍMS; ZKS - 1x PRAVA, 1x LEVA

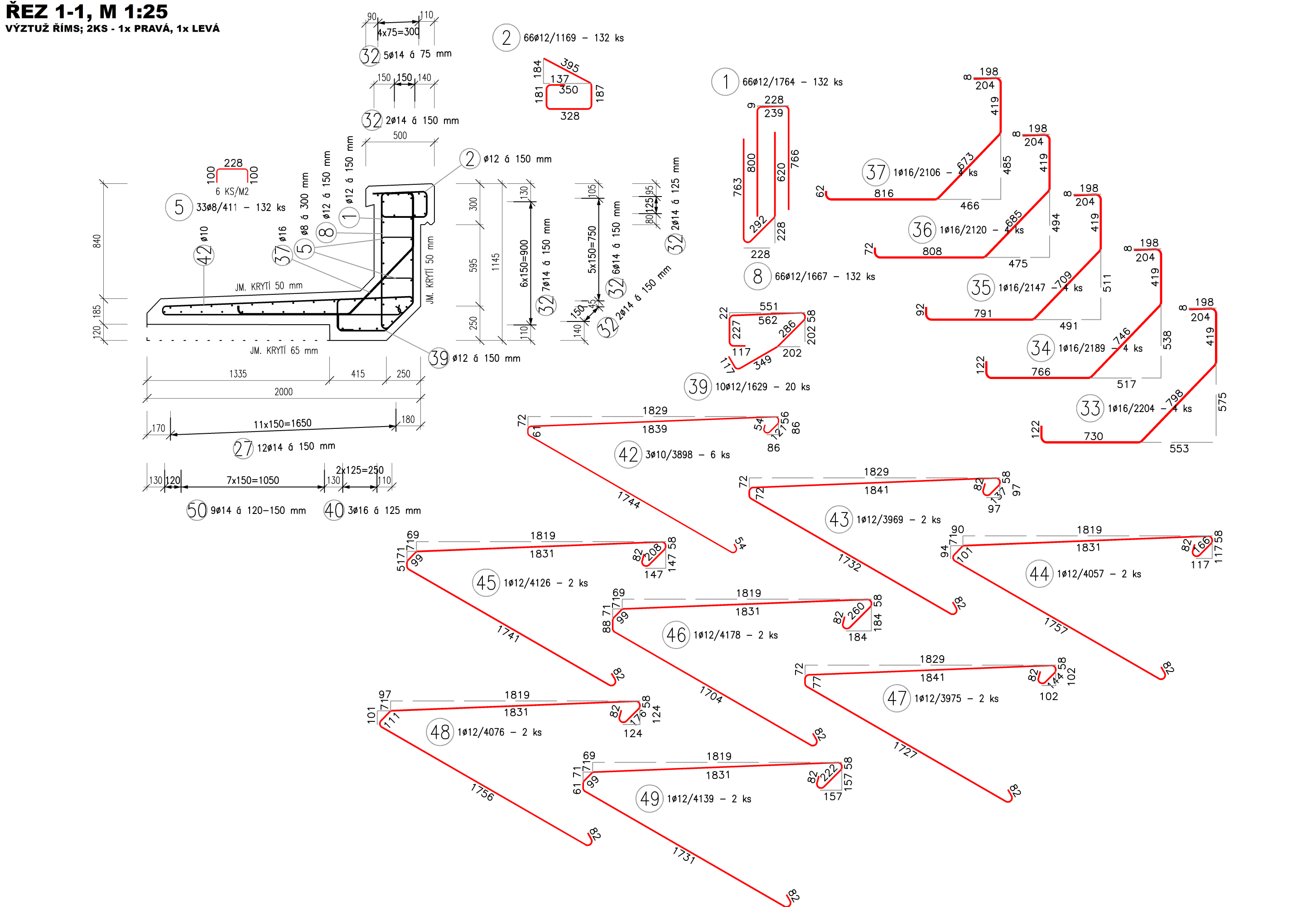
Nezamyslice Olomouc hl.n. ➔



ŘEZ 2-2, M 1:25
VÝZTUŽ RÍMS; ZKS - 1x PRAVA, 1x LEVA

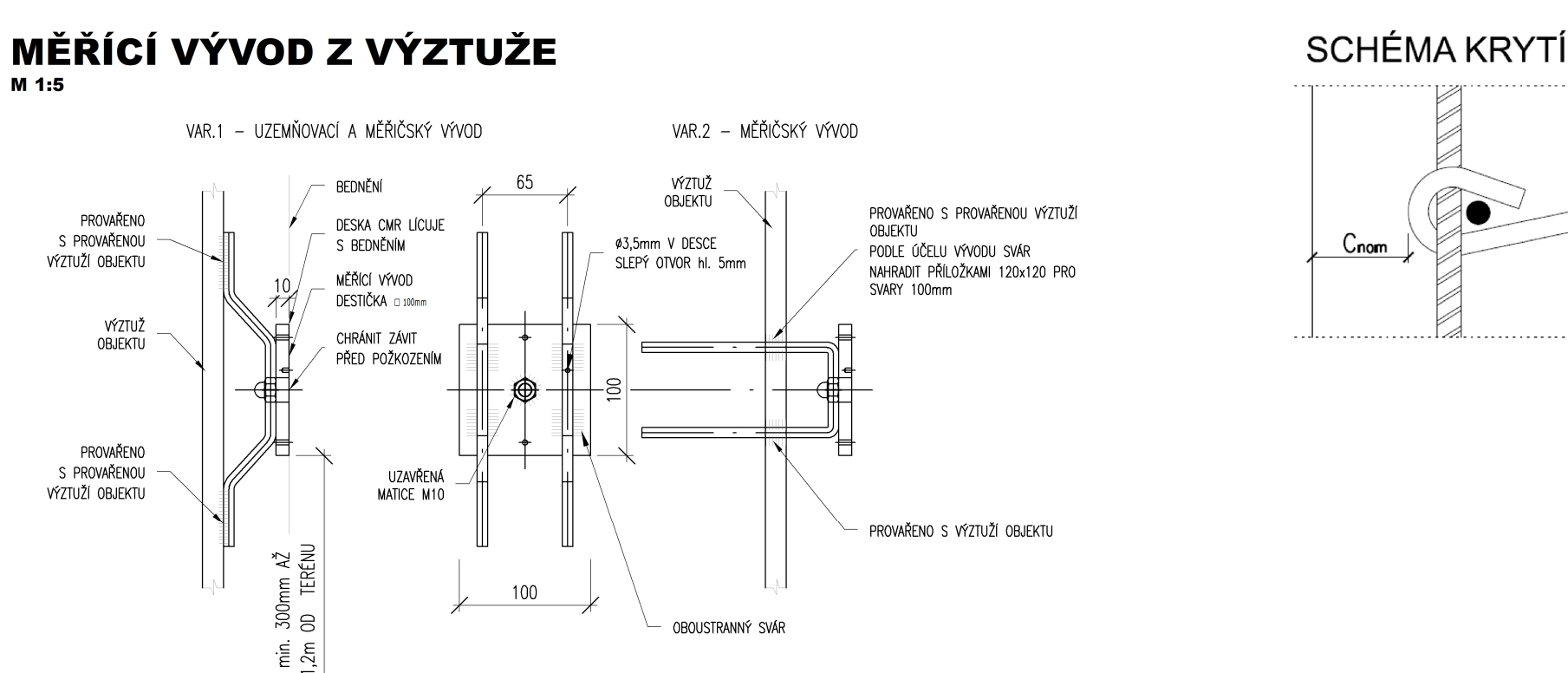


ŘEZ 1-1, M 1:25
VÝZTUŽ RÍMS; ZKS - 1x PRAVA, 1x LEVA



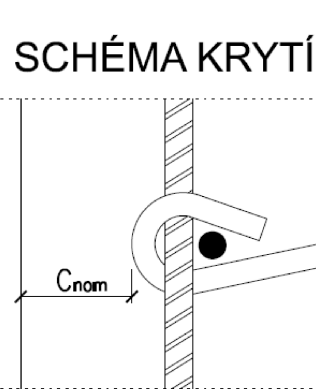
MĚŘICÍ VÝVOD Z VÝZTUŽE
M 1:25

Olomouc hl.n. ➔



SCHEMA KRYTÍ

Olomouc hl.n. ➔



POUŽITÉ KONSTRUKČNÍ BETONY A VÝZTUŽ

BETONY BUDOU PROVEDENY DLE ČSN EN 206-1:2013, ČSN P 73 2402 A TAP 13			
KONSTRUKČNÍ BETON:		OSTATNÍ BETON:	
BETON RŮSNÝ	C30/37 XC4 XD1 XF2	BETON OSLOUŽENÍ	C20/25 n (f50)
PODLAŽNÍ DESKA SV	C25/30 XA1 XF3	VÝZTUŽ:	
PODLAŽNÍ BETON	C16/20 XD	BETONÁŘSKÁ VÝZTUŽ	10 505 (R)
PŘESNÉ SPECIFIKACE POUŽITÝCH BETONŮ VIZ TECHNICKÁ ZPRÁVA, KAP. 9.4			